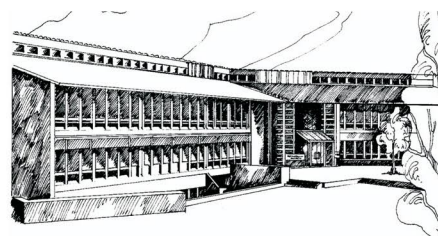


# Aufnahmeantrag in den Verein "Freunde und Förderer der Beruflichen Oberschule (FOS / BOS) Kaufbeuren e. V."

# Freunde und Förderer der Beruflichen Oberschule (FOS / BOS) Kaufbeuren e. V.



Ich beantrage die Mitgliedschaft im Verein Freunde und Förderer der Beruflichen

Oberschule (FOS/BOS) Kaufbeuren e. V. zum (Datum):

Ich bin derzeit:

- Schüler Schülerin  
  ehem. Schüler/in  
  Elternteil v. Schüler/in  
  Lehrer Lehrerin  
  ehem. Lehrer/in  
  Vertreter FPA-Betrieb  
  sonstig. Förderer

## BITTE IN GROSSBUCHSTABEN AUSFÜLLEN!

Name

Vorname

ggfs. Name, Vorname eines Erziehungsberechtigten

Straße und Hausnummer

Postleitzahl  Wohnort

E-Mail (Pflichtfeld! Die Informationen des Fördervereins werden ausschließlich per E-Mail versandt!)

(bitte hier unterbrechungsfrei weiterschreiben, falls E-Mail-Adresse länger als 25 Stellen!)

Telefon (mit Vorwahl) privat

Telefon (mit Vorwahl) mobil

Geburtsdatum        männlich  weiblich

## LASTSCHRIFT-EINZUGSERMÄCHTIGUNG

Geldinstitut

Bankleitzahl  Kontonummer

IBAN (bei mehr als 25 Stellen bitte unterbrechungsfrei in zweiter Zeile weiterschreiben!)

BIC:

Kontoinhaber

Ich möchte einen Mitgliedsbeitrag von \_\_\_\_\_ Euro für den Verein entrichten (*mindestens 25,- Euro / Jahr*).

### Schüler/Studenten unter 30 Jahren

Ich möchte einen Mitgliedsbeitrag von \_\_\_\_\_ Euro für den Verein entrichten (*mindestens 10,- Euro / Jahr*).

Mir ist bekannt, dass meine hier genannten, persönlichen Daten unter Beachtung des Bundesdatenschutzgesetzes per EDV erfasst und nur für vereinsinterne Zwecke gespeichert werden.

.....  
Ort, Datum

.....  
Unterschrift des Antragstellers bzw. d. Erziehungsberechtigten

Der Mitgliedsbeitrag kann ausschließlich per Lastschrift von einem Deutschen Bankkonto eingezogen werden. Ich erteile hiermit die nebenstehende Einzugsermächtigung:

.....  
Ort, Datum

.....  
Unterschrift des volljährigen Kontoinhabers